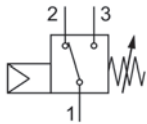


PE-18-01-40
PE-18-01-50



PE-14-01-40



PE-18-01-40



PE-18-01-50



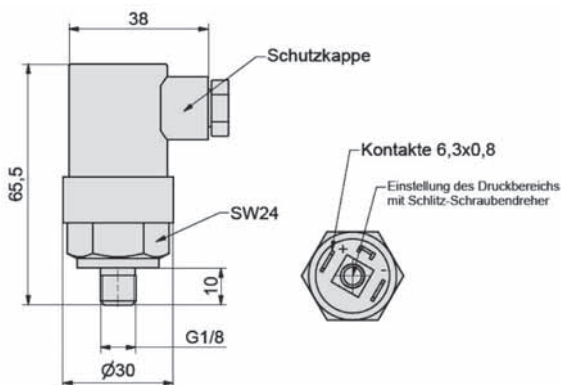
PE-14-01-40

Type de construction, fonction et caractéristiques techniques

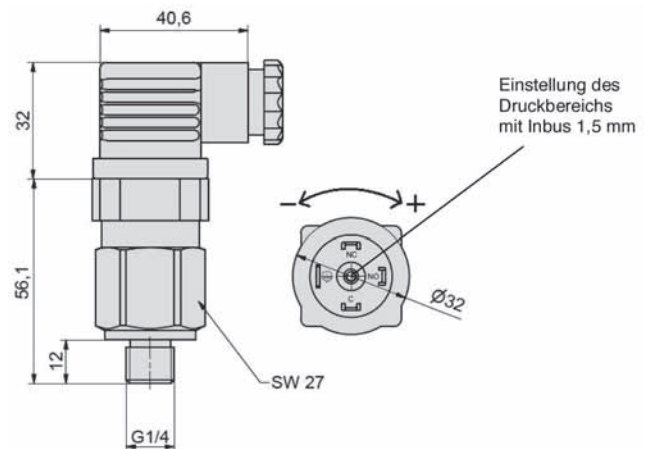
Pressostats à membrane réglable pour plage de pression de 1 à 10 bar.

Sur demande, les pressostats sont aussi disponibles avec d'autres pré-réglages, pour d'autres plages de pression ou en acier inox.

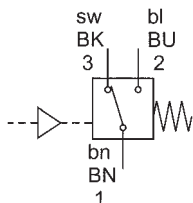
PE-18-01-40, PE-18-01-50



PE-14-01-40



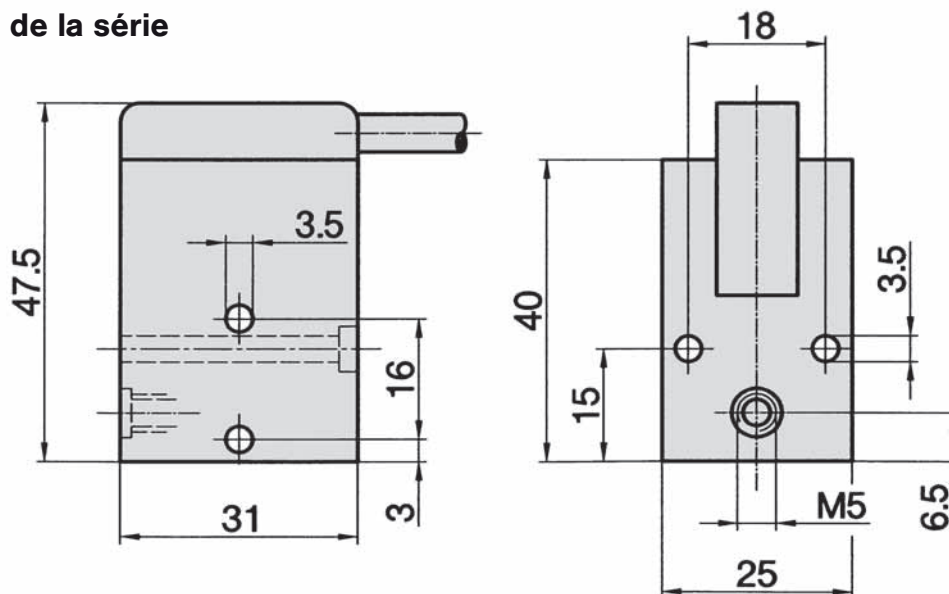
Référence	PE-18-01-40	PE-18-01-50	PE-14-01-40
Raccordement	G1/8		G1/4
Contacts de raccordement	6,3 x 0,8		-
Préréglage	4 bar	5 bar	4 bar
Plage de réglage	1 – 10 bar		-
Protection contre la surpression	300 bar		80 bar
Matériaux	Acier galvanisé, PA, FKM, contacts AgNi		Acier galvanisé, PA, NBR
Répétitivité	$\pm 0,5$ bar pour 20 °C		$\pm 0,3$ bar pour 20 °C
Hystérésis	-		10 %
Durée de vie	10 ⁶ commutations		
Fonction de commutation	Normalement ouvert		Inverseur
Tension de service maxi	250 V _{ac}		
Courant de commutation maxi	0,5 A		
Plage de température ambiante	- 10 °C ... + 120 °C		- 25 °C ... + 40 °C
Plage de température du fluide	- 10 °C ... + 100 °C		- 10 °C ... + 80 °C
Degré de protection	IP 65 avec coiffe de protection en place		IP 65
Poids	0,070 kg		0,140 kg



Type de construction, fonction et caractéristiques techniques

Le signal d'entrée pneumatique actionne le microrupteur à contact inverseur par l'intermédiaire d'un piston.
 Le raccordement électrique est réalisé par un câble scellé. Longueur standard 1 m; d'autres longueurs sur demande. D'autres pressions de commutation sont disponibles sur demande.

Dimensions de la série



8

Référence	PE-25
Raccordement	M5 femelle
Pression d'enclenchement	2 bar
Pression de déclenchement	1 bar
Pression maxi	12 bar
Puissance de coupure	6 A (24 V=), 4 A (48 V=), 0,5 A (110 V=), 6 A (220 V=)
Degré de protection	IP 65 selon EN 60529
Matériaux	Corps: Al et polyamide renforcé de fibres de verre
Poids	0,100 kg