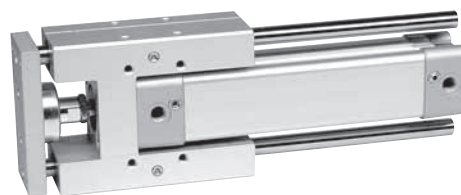
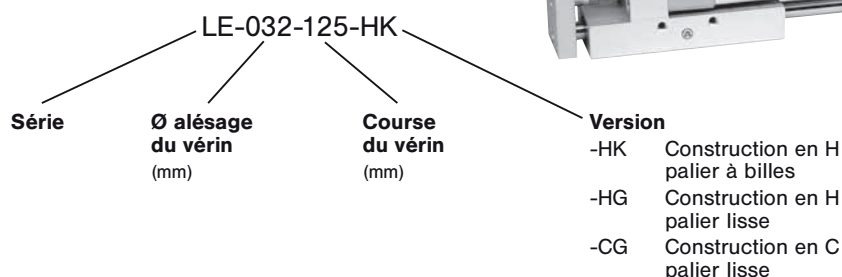


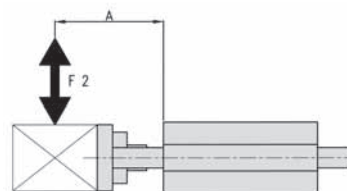
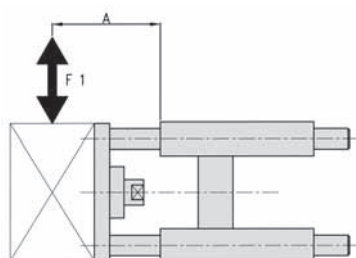
Codification de commande



Type de construction et fonction

Unité de guidage pour vérin pneumatique avec paliers à billes ou paliers en bronze autolubrifiants. Adaptée au montage sur tous les vérins de la série HM Ø 12 – 25 mm et de la série XL Ø 32 – 100 mm. La version légère CG est disponible jusqu'au Ø 63 mm. Le vérin est à commander séparément.

Référence Compléter selon codification de commande.	LE-016-...	LE-025-...	LE-032-...	LE-040-...	LE-050-...	LE-063-...	LE-080-...	LE-100-...
Ø vérin	12, 16	20, 25	32	40	50	63	80	100
Série de vérins	HM (ISO 6432)		XL (ISO 15552)					
Plage de température	– 30° C ... + 100° C							
Course maxi	1000 mm							
Matériaux	Corps: Al anodisé; tiges de guidage: acier chromé dur Racleur: NBR; paliers: acier (palier à billes) ou bronze fritté (palier lisse)							



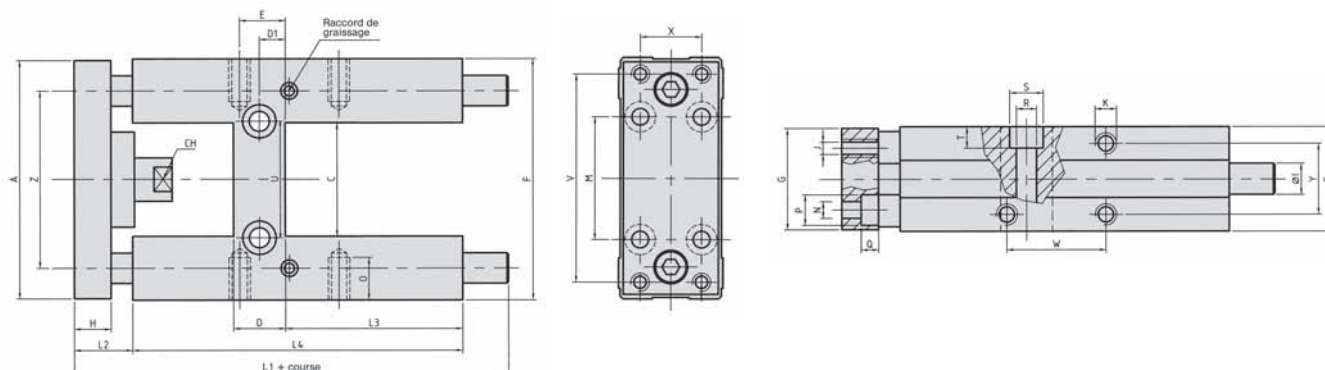
$$MA = F1 \times A$$

$$MB = F2 \times A$$

Référence	Charge admissible		Masses des unités de guidage	
	MA (Nm)	MB (Nm)	Course 0 (kg)	par 100 mm (kg)
LE-016-COURSE-CG	6	5	0,3	0,12
LE-025-COURSE-CG	13	12	0,5	0,18
LE-032-COURSE-CG	13	12	0,8	0,18
LE-040-COURSE-CG	21	19	1,3	0,32
LE-050-COURSE-CG	21	19	2,3	0,5
LE-063-COURSE-CG	26	23	3,0	0,5
LE-016-COURSE-HG	6,5	5,8	0,4	0,12
LE-025-COURSE-HG	19	17	0,9	0,18
LE-032-COURSE-HG	20	18	1,29	0,18
LE-040-COURSE-HG	35	32	2,4	0,32
LE-050-COURSE-HG	50	45	3,5	0,5
LE-063-COURSE-HG	60	54	4,6	0,5
LE-080-COURSE-HG	72	65	8,4	0,77
LE-100-COURSE-HG	80	72	11,8	0,77
LE-016-COURSE-HK	9	8	0,36	0,08
LE-025-COURSE-HK	11	10	0,84	0,12
LE-032-COURSE-HK	16	14	1,2	0,18
LE-040-COURSE-HK	29	16	2,3	0,32
LE-050-COURSE-HK	42	38	3,4	0,5
LE-063-COURSE-HK	48	43	4,4	0,5
LE-080-COURSE-HK	60	54	8,2	0,77
LE-100-COURSE-HK	60	54	11,6	0,77

Les couples MA et MB représentent les sollicitations dynamiques maxi admissibles; les sollicitations statiques sont le double.

Construction H, Ø 12 – 25 mm



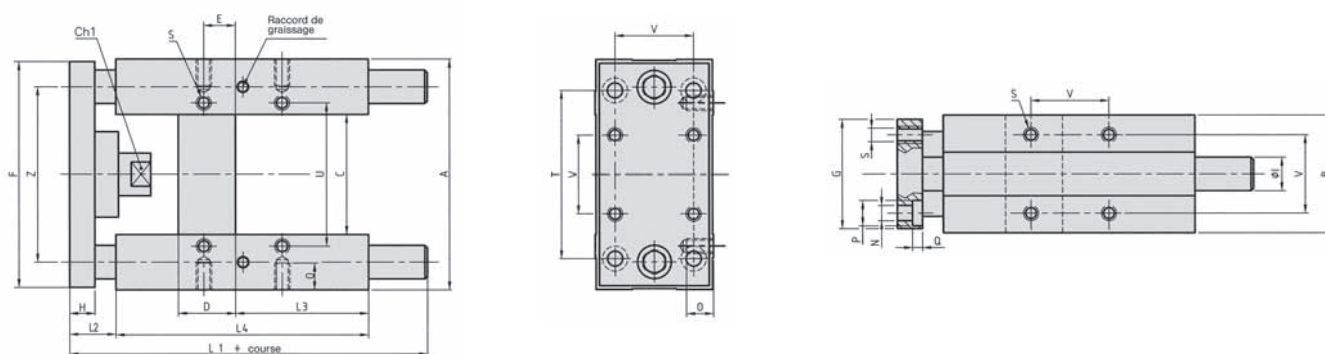
Raccord de graissage uniquement pour les versions avec paliers à billes.

Référence	A	B	C	D	D1	E	F	G	H	Ø I*	J	K	L1	L2	L3	L4
LE-016-...	66	30	30	12	6	8	69	29	10	10*	M4	M4	123	32	46	68
LE-025-...	78	34	37	17	8,5	15	79	32	12	12*	M5	M6	165	15	58	108

Référence	M	Ø N	O	Ø P	Q	Ø R	Ø S	T	U	V	W	X	Y	Z	CH
LE-016-...	32	4,5	6	8	6	5,5	9	5,5	24	58	18	18	22	49,5	8
LE-025-...	38	5,5	9	10	9	6,5	11	6,5	38	68	32,5	20	23	58	12

* Le diamètre de la tige de guidage pour l'unité LE-16- avec paliers à billes est de Ø 8 mm, pour LE-25- de Ø 10 mm.

Construction H, Ø 32 – 100 mm



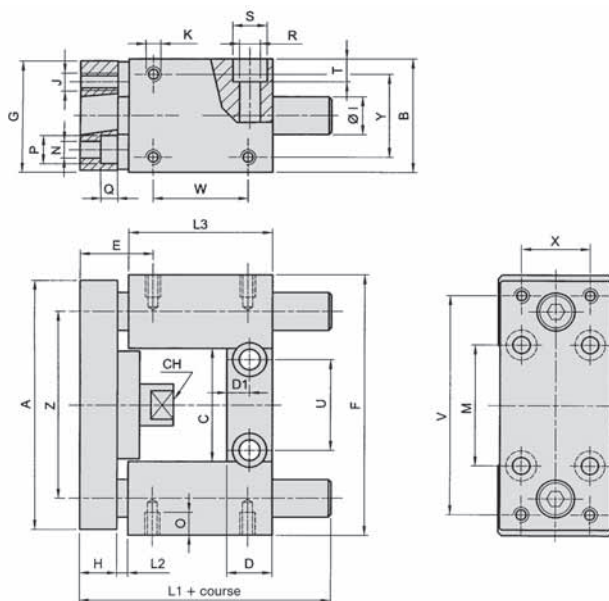
Raccord de graissage uniquement pour les versions avec paliers à billes.

Référence	A	B	C	D	E	F	G	H	Ø I	L1	L2
LE-032-...	97	49	51	24	4,3	93	45	12	12	187	20
LE-040-...	115	58	58,2	28	11	112	55	12	16	207	20
LE-050-...	137	70	70,2	34	18,8	134	65	15	20	223	19
LE-063-...	152	85	85,2	34	15,3	147	80	15	20	243*	19
LE-080-...	189	105	105,5	50	25	180	100	20	25	267	33
LE-100-...	213	130	130,5	55	30	206	120	20	25	290	33

Référence	L3	L4	N	O	P	Q	S	T	U	V	Z	CH 1
LE-032-...	75	125	6,6	12	11	6,5	M6	78	61	32,5	74	15
LE-040-...	80	140	6,6	12	11	6,5	M6	84	69	38	87	15
LE-050-...	78	148	9	16	15	8,5	M8	100	85	46,5	104	20
LE-063-...	106	178	9	16	15	9	M8	105	100	56,5	119	20
LE-080-...	111	195	11	20	18	11	M10	130	130	72	148	26
LE-100-...	128	218	11	20	18	11	M10	150	150	89	173	26

* Version avec paliers à billes (HK) 225 mm.

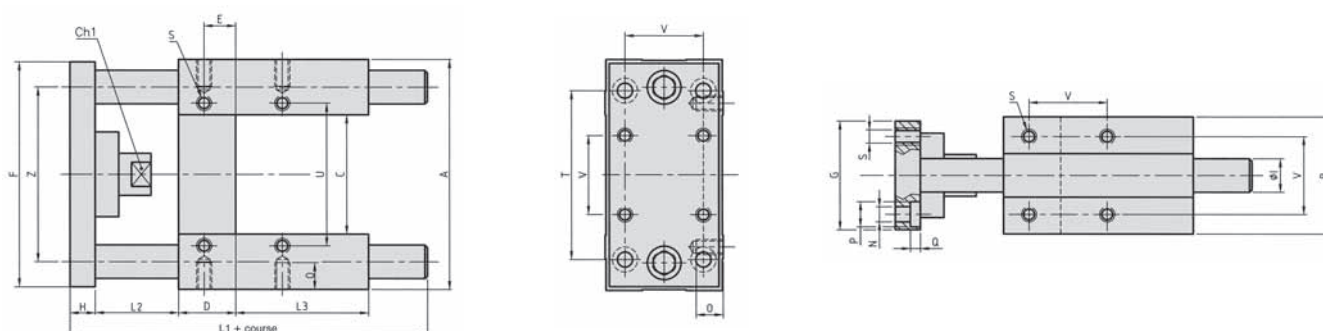
Construction C, Ø 12 – 25 mm



Référence	A	B	C	D	D1	E	F	G	H	Ø I	J	K	L1	L2	L3
LE-016-...	66	30	30	12	6	19,5	69	29	10	10	M4	M4	66,5	3	38
LE-025-...	78	34	37	17	8,5	21,75	79	32	12	12	M5	M6	83	3	48

Référence	M	Ø N	O	Ø P	Q	Ø R	Ø S	T	U	V	W	X	Y	Z	CH
LE-016-...	32	4,5	6	7,5	4,5	5,5	9	6	24	58	25	18	22	49,5	8
LE-025-...	38	5,5	9	10	7,5	6,5	11	7	38	68	32,5	20	23	58	12

Construction C, Ø 32 – 63 mm



Référence	A	B	C	D	E	F	G	H	Ø I	L1	L2
LE-032-...	97	49	51	17	9,25	93	45	12	12	120	42
LE-040-...	115	58	58,2	21	11	112	55	12	16	130	43
LE-050-...	137	70	70,2	25	18,8	134	65	15	20	143	49
LE-063-...	152	85	85,2	25	15,3	147	80	15	20	161	49

Référence	L3	Ø N	O	Ø P	Q	S	T	U	V	Z	CH 1
LE-032-...	31	6,6	12	11	6,5	M6	78	61	32,5	74	15
LE-040-...	37	6,6	12	11	6,5	M6	84	69	38	87	15
LE-050-...	34	9	16	15	8,5	M8	100	85	46,5	104	20
LE-063-...	51	9	16	15	9	M8	105	100	56,5	119	20