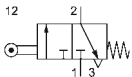
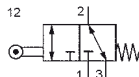


Série ER

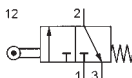
Distributeurs de fin de course à commande par levier à galet, 3/2 et 5/2
M5 et G1/8 • 80 à 320 NI/min



ER-25-310



ER-18-310, ER-18-310-Q



ER-28-310



ER-18-510, ER-18-510-Q



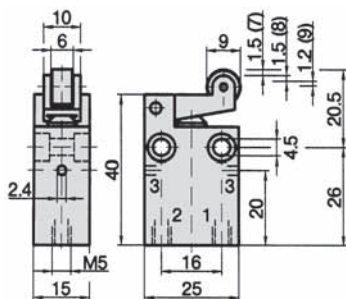
Type de construction et fonction

Les types ER-25-310 et ER-28-310 sont des distributeurs à clapet, la pression ne peut être raccordée qu'à l'orifice 1. Les orifices des distributeurs à tiroir ER-18-310 et ER-18-510 sont interchangeables.

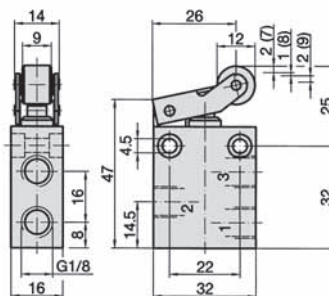
Pour le distributeur ER-25-310, l'échappement s'effectue par deux alésages latéraux dans le corps; les autres types ont un raccord fileté permettant d'étrangler l'échappement.

Les distributeurs ER-18-310 et ER-18-510 sont disponibles pour les applications au vide (- 0,95 ... 12 bar). La référence change alors en ER-18-310-Q et en ER-18-510-Q.

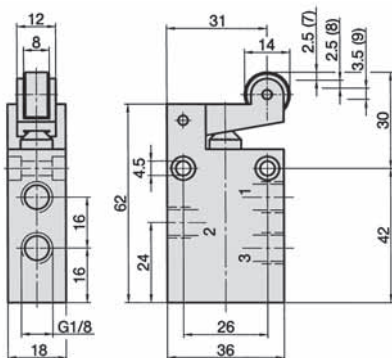
ER-25-310



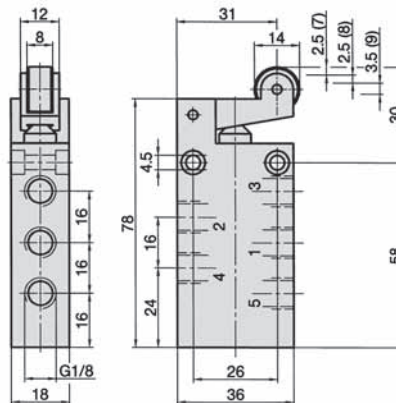
ER-28-310



ER-18-310, ER-18-310-Q



ER-18-510, ER-18-510-Q



- 1 = Pression
- 2, 4 = Utilisation
- 3, 5 = Echappement
- (7) = Précourse, le distributeur n'a pas encore été actionné.
- (8) = Course d'ouverture.
- (9) = Course maxi, le distributeur a déjà commuté.

Référence	ER-25-310	ER-28-310	ER-18-310	ER-18-510
Fonction	3/2 Rappel par ressort			5/2 Rappel par ressort
Raccordement	M5	G1/8		
Diamètre nominal	2 mm	4 mm		
Débit	80 NI/min	210 NI/min	320 NI/min	
Pression d'utilisation	0 ... 12 bar			
Effort sous 6 bar	8 N	9 N	17 N	18 N
Plage de température	- 10 °C ... + 70 °C			
Matériaux	Corps: Al anodisé; pièces internes: Al, laiton et acier inox; poussoir: acier inox			
	Joints: NBR		Joints: NBR et POM	
	Galet: acier inox Levier: laiton	Galet: plastique Levier: acier inox	Galet: plastique Levier: Al anodisé	
Poids	0,044 kg	0,061 kg	0,098 kg	0,121 kg