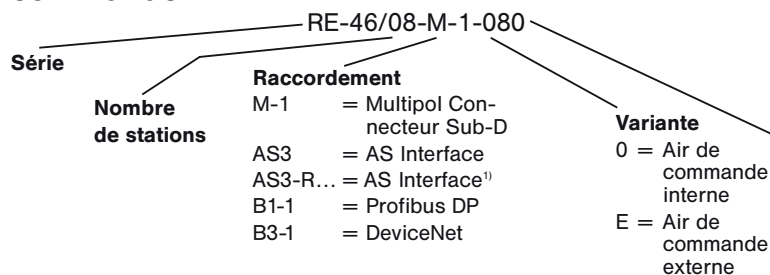




## Codification de commande



### Raccordement avec tube flexible

- 00 = G1/8 en 2 et 4, G3/8 en 1
- 60 =  $\varnothing$  extérieur 6 en 2 et 4,  $\varnothing$  10 en 1
- 61 =  $\varnothing$  extérieur 6 en 2 et 4,  $\varnothing$  8 en 1
- 62 =  $\varnothing$  extérieur 6 en 2 et 4,  $\varnothing$  12 en 1
- 80 =  $\varnothing$  extérieur 8 en 2 et 4,  $\varnothing$  10 en 1
- 81 =  $\varnothing$  extérieur 8 en 2 et 4,  $\varnothing$  8 en 1
- 82 =  $\varnothing$  extérieur 8 en 2 et 4,  $\varnothing$  12 en 1

<sup>1)</sup> L'îlot de distribution avec AS-Interface est disponible avec entrées de capteur. Le raccordement s'effectue par connecteurs M8 à 3 broches.

RE-46/04-AS3-R04-... 4 stations et 4 x connecteurs M8  
RE-46/08-AS3-R08-... 8 stations et 8 x connecteurs M8  
RE-46/12-AS3-R12-... 12 stations et 12 x connecteurs M8

## Type de construction et fonction

Distributeurs sur embase multiple avec raccordement électrique commun. L'îlot de distribution peut être équipé, au choix, en chaque poste de deux distributeurs 3/2, d'un distributeur 5/2 ou d'un distributeur 5/3. Tous les raccordements sont accessibles de l'avant. Le connecteur avec câble et les distributeurs doivent être commandés séparément.

L'îlot de distribution est livré préassemblé et a été testé. Les distributeurs sont alors montés selon leur fonction. Les références avec les numéros les plus élevés (KF-46-534-HN) sont installées sur le côté du raccordement électrique, celles aux numéros plus petits (KF-46-310-HN) au côté opposé; les plaques d'obturation (RE-16-V-EP) sont installées en aval des distributeurs, sur le côté opposé au connecteur. Tout montage dans un ordre différent doit être indiqué à la commande.

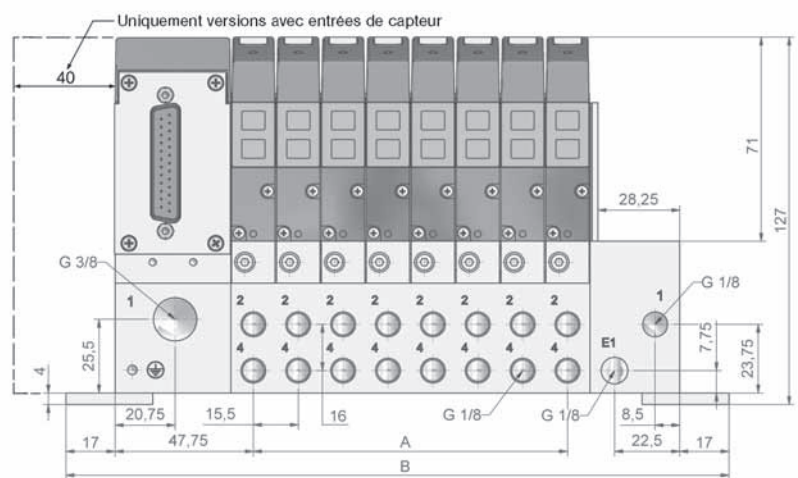
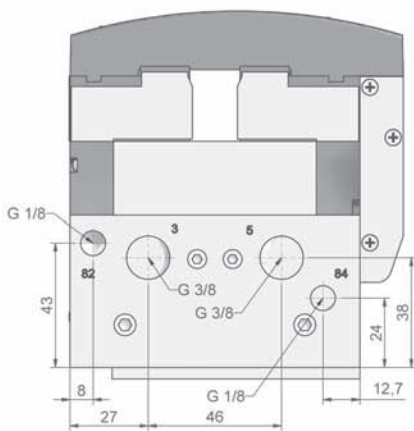
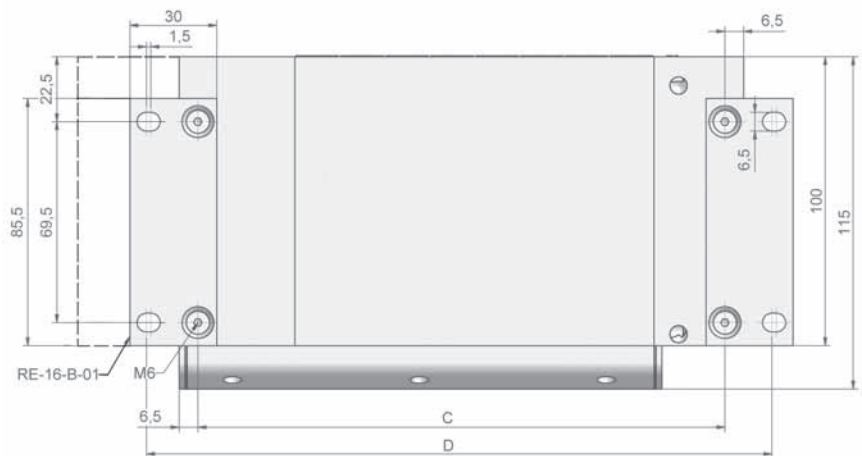
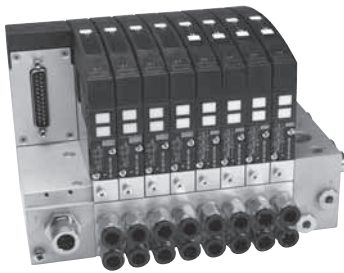
Caractéristiques techniques	AS Interface	Profibus DP	DeviceNet	Multipol
<b>Nombre de stations</b>	4, 8, 12	6, 8, 10, 12 ... 24		4, 6, 8, 10 ... 20
<b>Pression d'utilisation</b>	3 ... 8 bar / 0 ... 8 bar avec alimentation par air de pilotage externe			
<b>Plage de température</b>	- 10 °C ... + 50 °C			
<b>Degré de protection</b>	IP 65 selon EN 60529 en association avec le câble de raccordement AIRTEC			
<b>Tension</b>	Bus 18,5 V DC ... 31,6 V DC Alimentation 24 V DC - 10 % + 15 %	24 V DC $\pm$ 10 %		24 V DC - 10 % + 15 %
<b>Consommation</b>	1,3 W par bobine* 0,6 W par esclave	1,3 W par bobine* 2,9 W par esclave	1,3 W par bobine* 2,5 W par esclave	1,3 W par bobine*
<b>Visualisation d'état</b>	LED jaune	Bobine (distributeur)	Bobine (distributeur)	Bobine (distributeur)
	LED verte	Tension	Tension	-
	LED verte	Bus activé (1 x par esclave)	Bus activé	Bus activé
	LED verte	-	-	Module activé
	LED rouge	Erreur bus (1 x par esclave)	Erreur bus	Erreur bus
LED rouge	-	-	Erreur module	-
<b>Protection EMC</b>	Alimentation électrique avec protection contre l'inversion de polarité et protection électrique intégrée.			Protection contre l'inversion de polarité, protection électrique intégrée
<b>Raccordements électriques</b>	Tension, borne AS Interface Connecteur codé A Bus - Borne AS Interface	Tension - M12, 5 broches Connecteur codé B Bus - 2 x M12, 5 broches Connecteur sortie codé B, connecteur entrée codé B	Tension - M12, 5 broches SUB-D 25 broches, Bus - M12, 5 broches Connecteur codé A	GND commun 4 à 12 stations SUB-D 44 broches, 14 à 20 stations
<b>Réglage d'adressage</b>	Connecteur faible courant $\varnothing$ 1,3 mm Sélection des esclaves par commutateurs DIP	Par 2 boutons rotatifs	MAC-ID par commutateur DIP octuple, bit 1 ... 6	-
<b>Débit de transmission</b>	Plage d'adressage standard 0 - 31	Adaptation automatique 9,6 kBit/s ... 12 Mbit/s	Commutateur DIP, bit 7+8 125, 250, 500 kBit/s	-

La résistance terminale du bus est disponible comme accessoire pour Profibus-DP et DeviceNet (voir page 7.084).

\* 0,3 W de la consommation totale de 1,3 W sont requis pour la visualisation d'état.

# Îlot de distribution RE-46

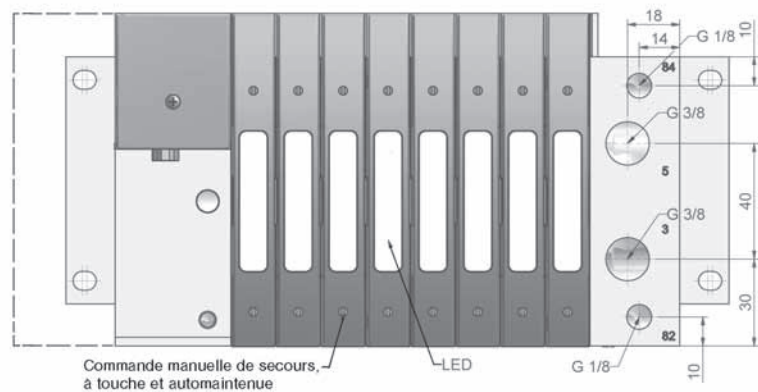
avec raccordement Multipol, AS-Interface ou bus  
4 – 24 stations • 430 – 950 NI/min



- 1 = Pression G3/8 und G1/8
- E1 = Air de pilotage externe G1/8
- 2, 4 = Utilisation G1/8
- 3, 5 = Echappement G3/8
- 82, 84 = Echappement air de pilotage, G1/8

Les dimensions des versions AS-Interface et bus correspondent à la version Multipol.

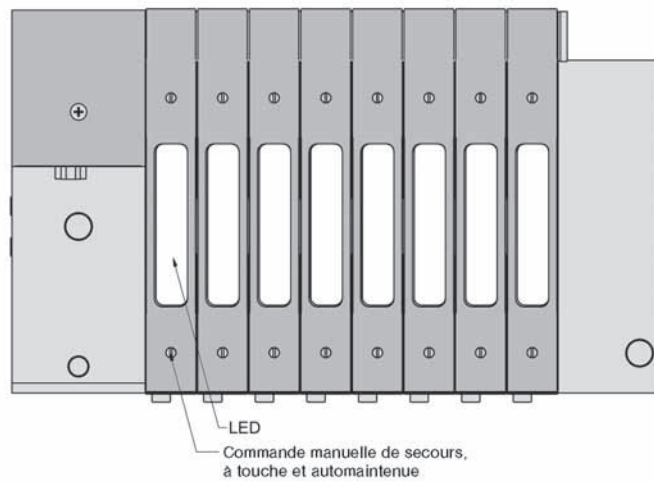
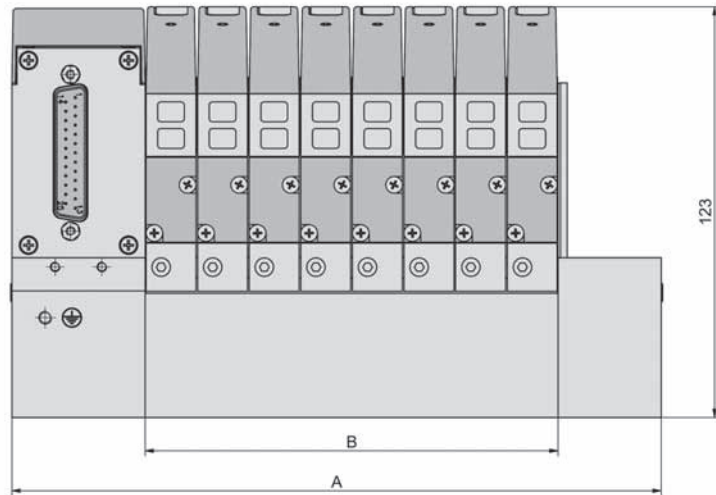
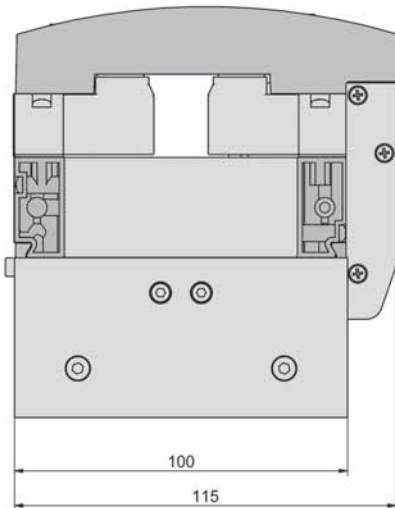
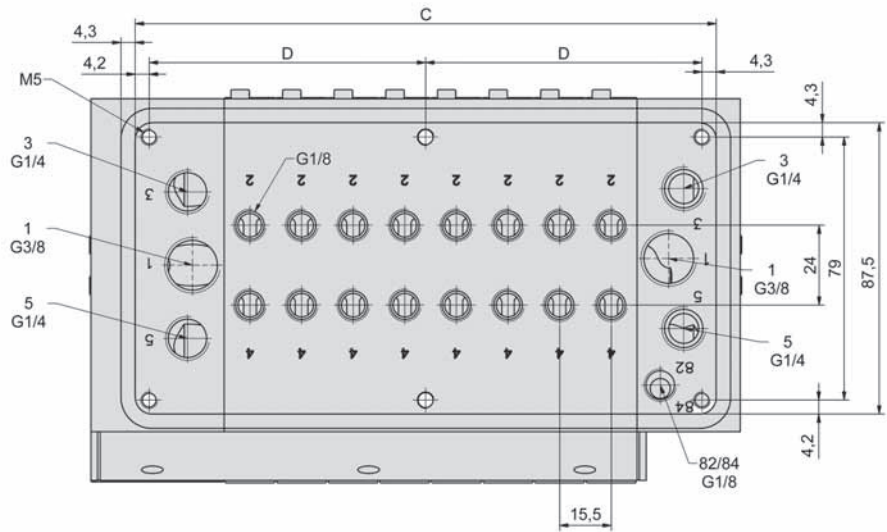
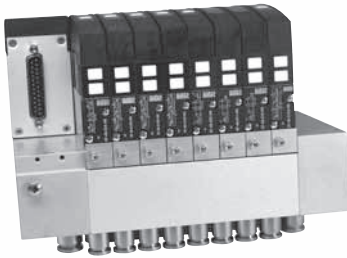
6 vis de fermeture, 4 x G 1/8 et 2 x G 3/8 font partie du kit.



Référence	A	B	C	D
RE-46/04-...	46,5	167	120	154
RE-46/06-...	77,5	198	151	185
RE-46/08-...	108,5	229	182	216
RE-46/10-...	139,5	260	213	247
RE-46/12-...	170,5	291	244	278
RE-46/14-...	201,5	322	275	309
RE-46/16-...	232,5	353	306	340
RE-46/18-...	263,5	384	337	371
RE-46/20-...	294,5	415	368	402
RE-46/22-...	325,5	446	399	433
RE-46/24-...	356,5	477	430	464

# Îlot de distribution RE-46-G avec raccordement en bas

avec raccordement Multipol, AS-Interface ou bus  
8, 12 ou 16 stations • 430 – 950 NI/min



- 1 = Pression G3/8 und G1/8
- 2, 4 = Utilisation G1/8
- 3, 5 = Echappement G1/4
- 82, 84 = Echappement air de pilotage, G1/8

Les dimensions des versions AS-Interface et bus correspondent à la version Multipol.

Référence	A	B	C	D
RE-46/08-G-...	195	124	174,5	83 (2x)
RE-46/12-G-...	257	168	236,5	76 (3x)
RE-46/16-G-...	319	248	298,5	72,5 (4x)

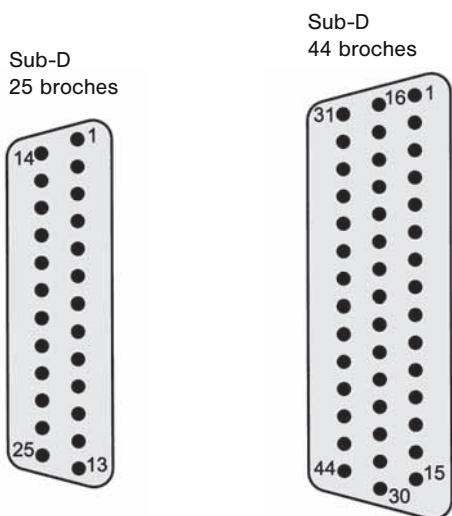
# Îlot de distribution RE-46

avec raccordement Multipol, AS-Interface ou bus  
4 – 24 stations • 430 – 950 NI/min

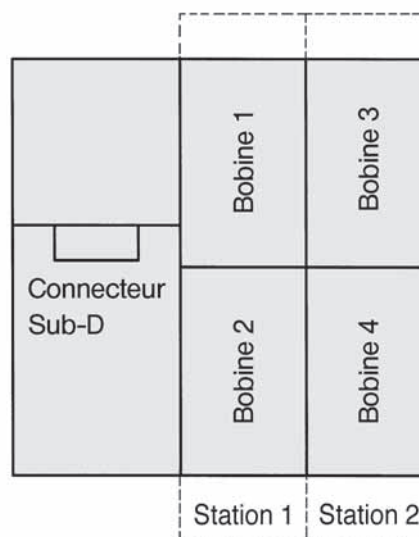


## Schéma d'affectation des broches de connecteur Multipol

Vue sur les connecteur de l'îlot de distribution



Disposition des bobines



### Câble de raccordement 28-ST-16-M1-25-...\*

Pour îlots de distribution avec 4 à 12 stations.

Broche	Bobine	Couleur
1	GND	blanc
2	1	brun
3	3	vert
4	5	jaune
5	7	gris
6	9	rose
7	11	bleu
8	13	rouge
9	15	noir
10	17	violet
11	19	gris-rose
12	21	rouge/bleu
13	23	blanc/vert
14	2	brun/vert
15	4	blanc/jaune
16	6	jaune-brun
17	8	blanco/gris
18	10	gris-brun
19	12	blanc/rose
20	14	rose/brun
21	16	blanc/bleu
22	18	brun/bleu
23	20	blanc/rouge
24	22	brun/rouge
25	24	blanc/noir

### Câble de raccordement 28-ST-16-M1-44-...\*

Pour îlots de distribution avec 14 à 20 stations.

Broche	Bobine	Couleur	Broche	Bobine	Couleur
1	GND	blanc	23	20	blanc/rouge
2	3	brun	24	23	brun/rouge
3	6	vert	25	26	blanc/noir
4	9	jaune	26	29	brun/noir
5	12	gris	27	32	gris/vert
6	15	rose	28	35	jaune/gris
7	18	bleu	29	38	rose/vert
8	21	rouge	30	-	jaune/rose
9	24	noir	31	1	vert/bleu
10	27	violet	32	4	jaune/bleu
11	30	gris/rose	33	7	vert/rouge
12	33	rouge/bleu	34	10	jaune/rouge
13	36	blanc/vert	35	13	vert/noir
14	39	brun/vert	36	16	jaune/noir
15	-	blanc/jaune	37	19	gris/bleu
16	GND	jaune/brun	38	22	rose/bleu
17	2	blanc/gris	39	25	gris/rouge
18	5	gris/brun	40	28	rose/rouge
19	8	blanc/rose	41	31	gris/noir
20	11	rose/brun	42	34	rose/noir
21	14	blanc/bleu	43	37	bleu/noir
22	17	brun/bleu	44	40	rouge/noir

Couleurs de câble selon DIN 47100 (identification par couleur ou numérotation).

\* Pour les câbles de liaison, voir page 6.084.

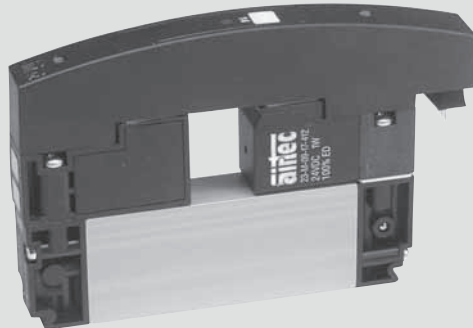
# Îlot de distribution RE-46

avec raccordement Multipol, AS-Interface ou bus  
4 – 24 stations • 430 – 950 NI/min



## Distributeurs et accessoires pour série RE-46

### Distributeurs



<b>KF-46-210/2-HN-S12</b>	2 x 2/2 NO, avec rappel pneumatique
<b>KF-46-310/2-HN-S12</b>	2 x 3/2, NF
<b>KF-46-312/2-HN-S12</b>	2 x 3/2, NO
<b>KF-46-314/2-HN-S12</b>	2 x 3/2, NO/NF
<b>KF-46-510-HN-S12</b>	5/2, avec rappel pneumatique
<b>KF-46-511-HN-S12</b>	5/2, avec rappel par ressort
<b>KF-46-520-HN-S12</b>	5/2, commande à impulsion
<b>KF-46-530-HN-S12</b>	5/3, centre fermé
<b>KF-46-533-HN-S12</b>	5/3, centre ouvert à l'échappement
<b>KF-46-534-HN-S12</b>	5/3, centre ouvert à la pression

### Autres éléments



Plaque d'obturation  
**RE-16-V-EP**

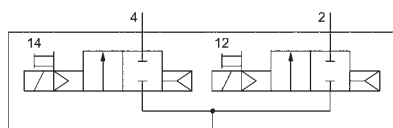


Plaque d'obturation  
**RE-46-V-EP**

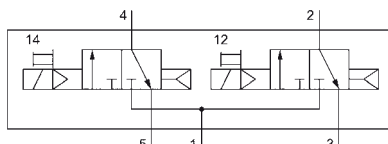
<b>RE-19-DT</b>	Séparateur entre 2 zones de pression
<b>RE-26-DS</b>	Kit de joints pour KF-26 et KF-46
<b>RE-46-B-01</b>	Equerre de fixation pour montage en bride
<b>RE-46-B-02</b>	Equerre de fixation pour montage en bride (variantes avec entrées de capteur)
<b>RE-46-DS</b>	Kit de joints pour KF-46
<b>RE-46-RSV</b>	Clapet anti-retour à pression de retenue
<b>RE-16-V-EP</b>	Kit de plaques fermeture (Exécution voir le l'image ci-dessus)
<b>RE-46-V-EP</b>	Kit de plaques fermeture (Exécution voir le l'image ci-dessus)
<b>21-KF-46-01</b>	Kit de montage (Joints, clips et vis pour l'embase)
<b>28-ST-46-M1-25-105</b>	Connecteur Sub-D Multipol, 25 broches, 5 m de câble
<b>28-ST-46-M1-25-110</b>	Connecteur Sub-D Multipol, 25 broches, 10 m de câble
<b>28-ST-46-M1-44-105</b>	Connecteur Sub-D Multipol, 44 broches, 5 m de câble
<b>28-ST-46-M1-44-110</b>	Connecteur Sub-D Multipol, 44 broches, 10 m de câble
<b>28-ST-RE-46-01-B1</b>	Kit de raccordement connecteur RE-46, Profibus DP, entrée et sortie
<b>28-ST-RE-46-02-B1</b>	Kit de raccordement connecteur RE-46, Profibus DP avec résistance terminale
<b>54-RE-46-D</b>	Notice d'utilisation RE-46, AS-Interface, Profibus-DP, DeviceNet, Multipol, allemand
<b>54-RE-46-E</b>	Notice d'utilisation RE-46, AS-Interface, Profibus-DP, DeviceNet, Multipol, anglais
<b>54-RE-46-FR</b>	Notice d'utilisation RE-46, AS-Interface, Profibus-DP, DeviceNet, Multipol, en français

# Distributeurs KF-46 pour îlot de distribution RE-46

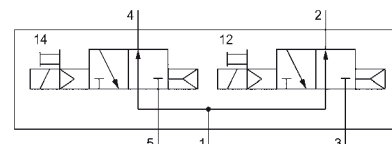
430 – 950 NI/min



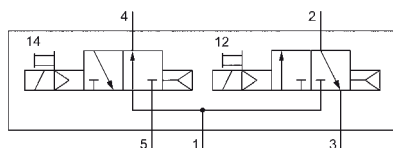
KF-46-210/2-HN-S12



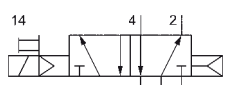
KF-46-310/2-HN-S12



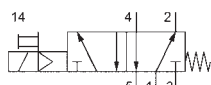
KF-46-312/2-HN-S12



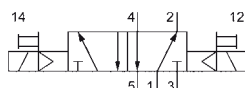
KF-46-314/2-HN-S12



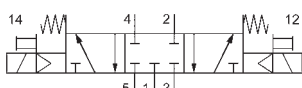
KF-46-510-HN-S12



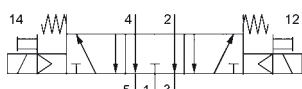
KF-46-511-HN-S12



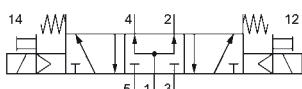
KF-46-520-HN-S12



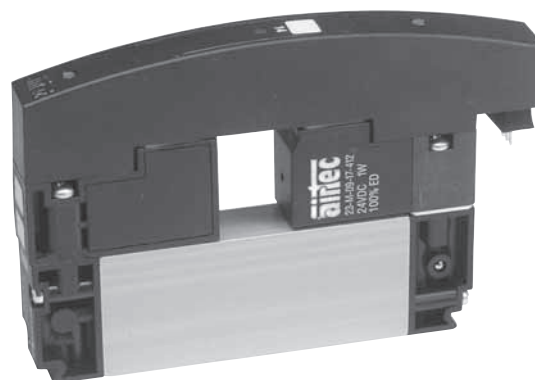
KF-46-530-HN-S12



KF-46-533-HN-S12



KF-46-534-HN-S12



## Type de construction et fonction

Distributeur à tiroir à commande électrique. Inversion du distributeur par mise sous tension.

Référence*	KF-46-210/2-...	KF-46-310/2-...	KF-46-312/2-...	KF-46-314/2-...	KF-46-510-...	KF-46-511-...	KF-46-520-...	KF-46-530-...	KF-46-533-...	KF-46-534-...
<b>Fonction</b>	2x2/2 fermé, rappel pneum.	2x3/2 fermé	2x3/2 ouvert	2x3/2 1 x ouvert 1 x fermé	5/2 Rappel pneumatique	5/2 Rappel par ressort	5/2 Commande à impulsion	5/3 Centre fermé	5/3 Centre ouvert à l'échappement	5/3 Centre ouvert à la pression
<b>Raccordement</b>	Bride									
<b>Diamètre nominal</b>	4,5 mm				6 mm					
<b>Débit</b>	430 NI/min fermé/630 NI/min ouvert				950 NI/min	810 NI/min	950 NI/min	680 NI/min		
<b>Plage de pression</b>										
<b>P. interne<sup>1)</sup></b>	Pression d'utilisation 2,5 ... 8 bar							Pression d'utilisation 3 ... 8 bar		
<b>P. externe<sup>1)</sup></b>	Ces distributeurs ne conviennent pas.					Pression de pilotage 3...8 bar/Pression d'utilisation 0...10 bar <sup>2)</sup>				
<b>Temps de réponse à 6 bar</b>	Enclenchement 15 ms Déclenchement 28 ms				Enclenchement 15 ms Déclenchement 31 ms	Enclenchement 14 ms Déclenchement 33 ms	20 ms	Enclenchement 20 ms Déclenchement 30 ms		
<b>Air comprimé</b>	selon ISO 8573, Kl. 74-, exempt de composants agressifs									
<b>Plage de température</b>	- 10 °C ... + 50 °C									
<b>Matériaux</b>	Corps: Al anodisé et plastique; joints: NBR; pièces internes: Al, acier inox et laiton									
<b>Tension</b>	24 V DC ± 10 %									
<b>Consommation</b>	1 W par bobine, 0,3 W par LED									
<b>Degré de protection</b>	IP 65 selon EN 60529 monté sur RE-46									
<b>Poids</b>	0,188 kg				0,158 kg		0,188 kg			

\* Veuillez compléter selon la référence sous le schéma de commutation.

<sup>1)</sup> P. = air de pilotage.

<sup>2)</sup> Pour le distributeur KF-46-511-HN, l'air de pilotage doit être supérieur à l'air d'utilisation.