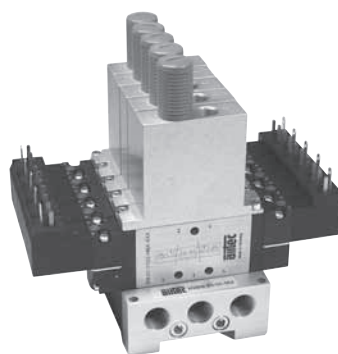


Caractéristiques techniques de la série

HVBM



Codification de commande

HVBM-33-05-162

Type	Version de buse	Nombre de stations
HVBM = Standard	33 = 33 NI/min 63 = 63 NI/min 93 = 93 NI/min	02, 03, 04, 05 ² , 06 ² , SA ³ , SF ³

Code de variante

Tension	Connecteur en haut ¹⁾	Connecteur en bas ¹⁾
12 V DC, 1 W	161	131
24 V DC, 1 W	162	132
24 V AC, 3 VA	152	122
115 V AC, 3 VA	156	126
230 V AC, 3 VA	157	127

¹⁾ Le connecteur peut se monter au choix en haut, sur le côté de la commande manuelle d'urgence (HN) et des orifices 2 et 4, ou en bas sur le côté des orifices 1, 3 et 5.

Si le distributeur doit être fourni **sans connecteur**, le premier chiffre dans le code de variante change de 1 en 4. D'autres types de connecteur doivent être commandés en supplément.

Pour de amples détails, consulter le catalogue AIRTEC à la page 4.097.

²⁾ Sur les sous-ensembles équipés de 5 ou 6 éjecteurs, au plus 4 modules doivent relâcher simultanément si toute la capacité de dépression doit être assurée en même temps sur les éjecteurs restants.

³⁾ SA = Module d'éjection avec valve pilote pour utilisation individuelle,
SF = Module d'éjection avec valve pilote BM-01-310/2-HN pour montage sur embase RF-01.
(Pour les distributeurs BM-01, voir page 4.090.)

Type de construction et fonction

Ejecteurs centraux basés sur le principe de venturi, montés sur une embase RF. L'amorçage s'effectue respectivement par un distributeur double 3/2 BM-01-310/2-HN qui amorce séparément les fonctions d'aspiration et de relâchement. La mise en oeuvre est possible sous forme de module individuel tout comme sur embase équipée de jusqu'à 6 unités. Trois types à différents débits de vide sont disponibles.

Un silencieux à charge granulaire autonettoyante fait partie du kit.

Les raccords filetés ne font pas partie de l'étendue fournie.

Référence A compléter selon la codification de commande.	HVBM-33	HVBM-63	HVBM-93
Raccordements pneumatiques	G 1/8 pour air comprimé et échappement pour éjecteur simple G 1/4 pour air comprimé et échappement pour montage sur embase G 1/8 pour vide		
Raccordements électriques	Connecteur forme C selon DIN EN 175301-803		
Niveau de vide maxi (à 4,5 bar)	87 %	89 %	92 %
Consommation d'air (aspiration à 4,5 bar)	21 NI/min	47 NI/min	73,4 NI/min
Consommation d'air (relâchement à 4,5 bar)	79 NI/min	65 NI/min	90,9 NI/min
Capacité d'aspiration maxi	13 NI/min	33 NI/min	48,3 NI/min
Pression d'utilisation	4 ... 6 bar		
Plage de température	0 °C ... + 50 °C		
Montage	Montage simple, montage en sous-ensemble avec 4 x filetage M5 ou sur rail DIN		
Matériaux	Corps: Al, Ms et PA-GF; pièces internes: Al, acier inox, Ms, POM; Joints: PU, NBR		
Degré de protection	IP 65 selon EN 60529		
Poids	Ejecteur simple: 0,3 kg Embase: 0,07 kg + N x 0,04 kg (N = nombre d'éjecteurs)		

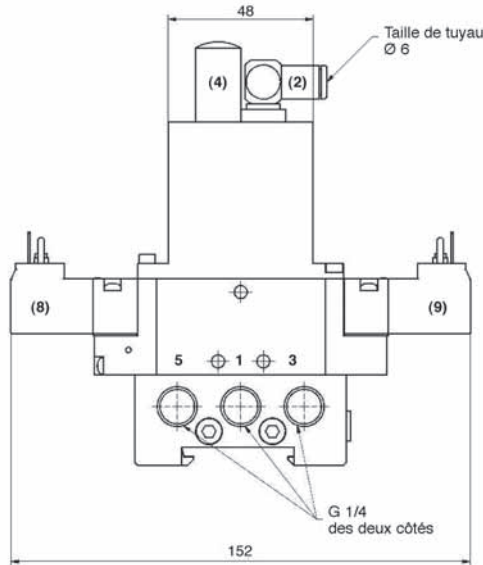
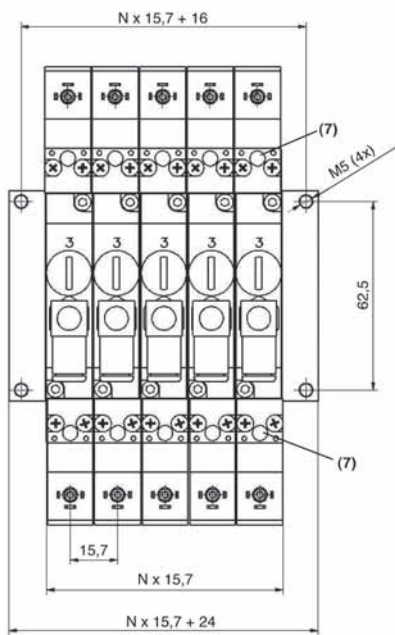
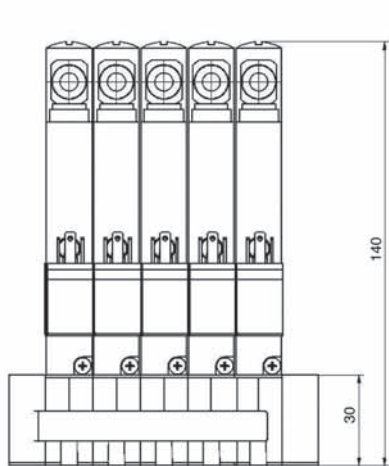
Ejecteurs centraux jusqu'à 90 % de vide



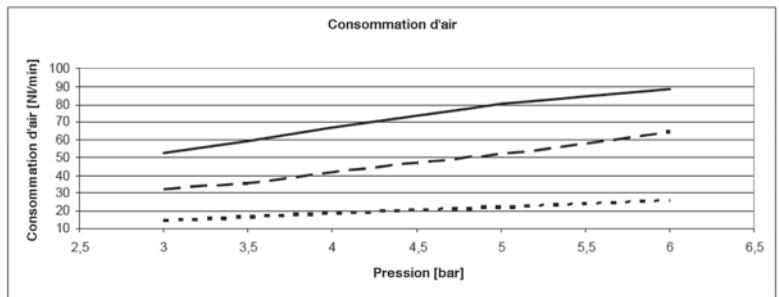
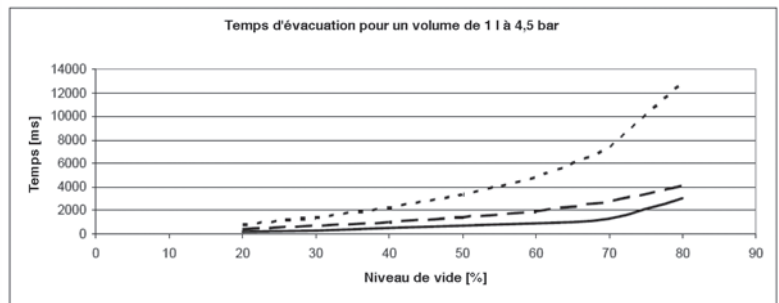
Dimensions de la série

HVBM

HVBM-33, HVBM-63, HVBM-93



- 1 = Pression
 - (2) = Raccordement de vide
 - 3, 5 = Echappement
 - (4) = Echappement éjecteur (via silencieux)
 - (7) = Commande manuelle de secours
 - (8) = Bobine pour relâchement
 - (9) = Bobine pour aspiration
- N = Nombre d'éjecteurs (2... 6)



Courbes de performance des éjecteurs

— 93 - - - 63 33

