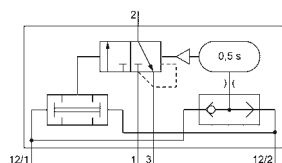
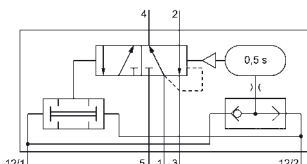


Distributeur BI-manuelle série SZ

3/2 et 5/2,
G1/8 et G1/4 • 280 et 1300 NI/min



SZ-18-310



SZ-14-510



Type de construction et fonction

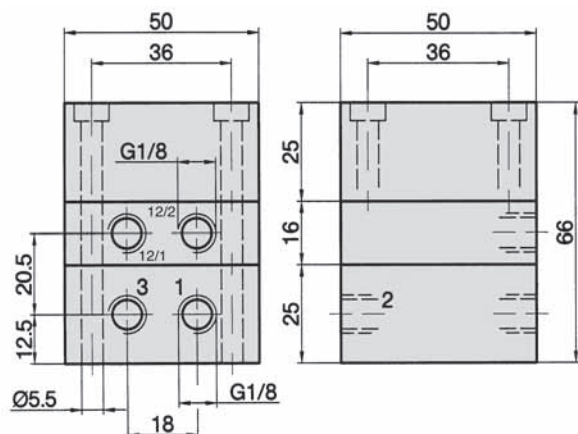
Le distributeur commute lorsque deux signaux d'entrée arrivent en 12 dans les 0,5 seconde.

Après effacement de l'un des deux signaux, un ressort assure le rappel du piston.

Si les signaux d'entrée n'arrivent pas dans les 0,5 seconde, le distributeur ne commute pas. Les deux signaux doivent être effacés pour que la remise en marche puisse s'effectuer.

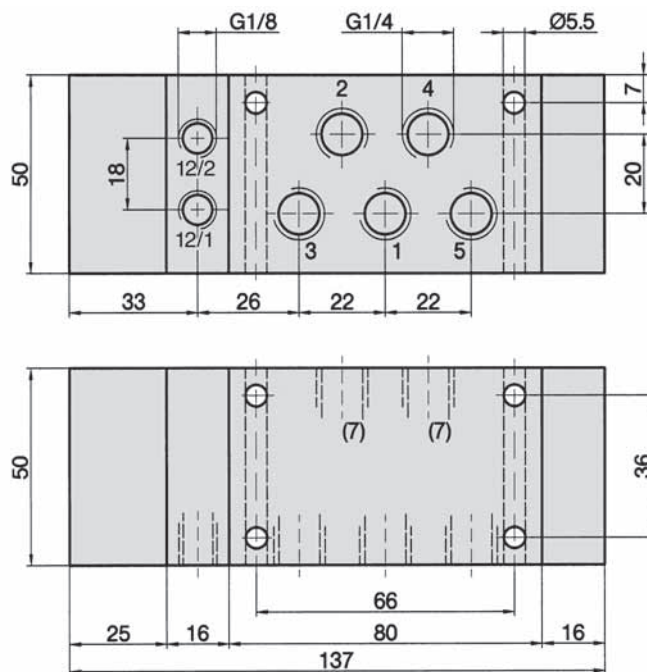
A titre de transmetteurs de signaux, utiliser de préférence les distributeurs à poussoir de la page de catalogue 2.140.

SZ-18-310



- 1 (P) = Pression
- 2 (A) = Utilisation
- 3 (R) = Echappement
- 12 (Z) = Signal d'entrée

SZ-14-510



- 1 (P) = Pression
- 2 (A), 4 (B) = Utilisation
- 3 (R), 5 (S) = Echappement
- 12 (Z) = Signal d'entrée
- (7) = Les orifices d'utilisation 2 et 4 se situent sur les deux côtés

Référence	SZ-18-310	SZ-14-510
Fonction	Distributeur à 3/2	Distributeur à 5/2
Raccordement	G1/8	G1/4
Diamètre nominal	4 mm	8 mm
Débit	280 NI/min	1300 NI/min
Pression d'utilisation	3 ... 10 bar	
Pression de commande	= équivalente à la pression d'utilisation	
Plage de température	- 10 °C ... + 70 °C	
Matériaux	Corps: Al anodisé; joints: NBR et POM; pièces internes: Al, acier inox et laiton	
Poids	0,360 kg	0,825 kg