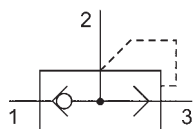


Purge rapide série SE

G1/8 – G1/2

600 – 5600 NI/min



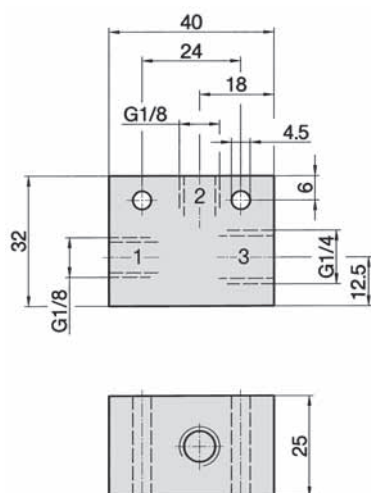
Fonction et caractéristiques techniques

L'air véhiculé de la valve pilote à l'orifice 1 peut passer sans restriction à l'orifice 2 (raccordé au vérin).

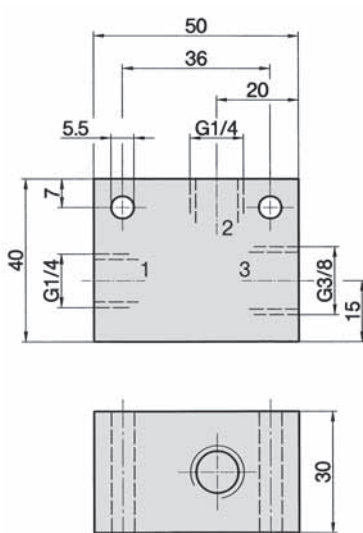
Lorsque la valve pilote commute sur échappement, l'orifice 1 est rendu hors pression. Le distributeur à échappement rapide commute le débit de 2 vers 3, laissant ainsi l'air provenant du vérin s'échapper directement à l'extérieur. Pour réduire le bruit, il est possible de monter un silencieux à l'échappement 3. Pour empêcher toute pression de retenue, il est conseillé d'utiliser un silencieux à dimensionnement suffisamment grand. Le taraudage de 3 est plus gros que ceux de 2 et 1

Les produits de cette série sont aussi disponibles en version antidéflagrante selon 94/9/CE (ATEX). Pour de plus amples détails, consulter le chapitre 13.

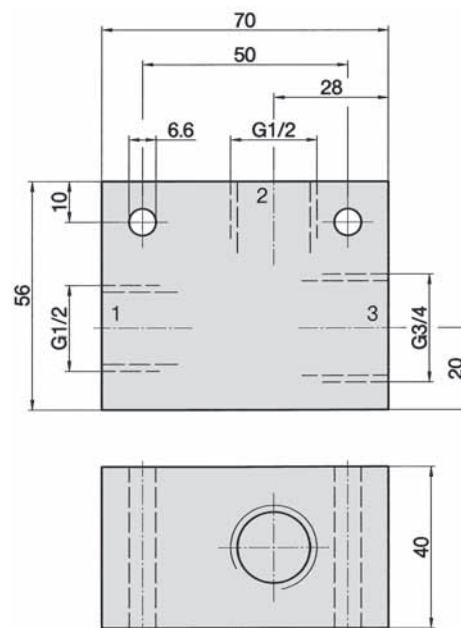
SE-18



SE-14



SE-12

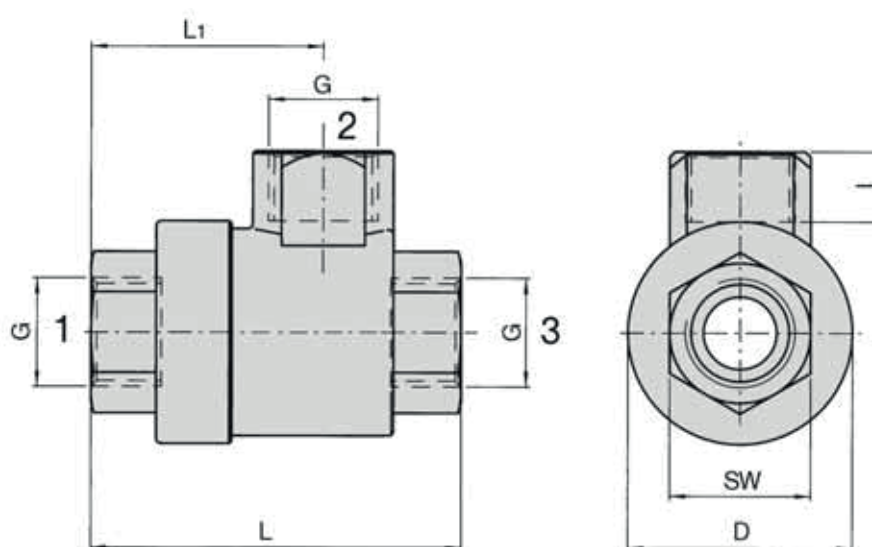
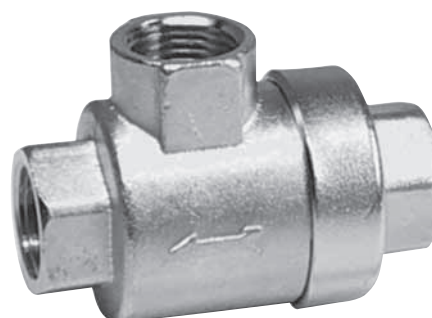
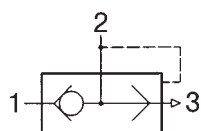


- 1 (P) = Entrée du distributeur
- 2 (A) = Sortie vers vérin
- 3 (R) = Echappement

Référence	SE-18	SE-14	SE-12
Raccordement	G1/8 / G1/4 en R	G1/4 / G3/8 en R	G1/2 / G3/4 en R
Diamètre nominal 1-2	5 mm	7 mm	12 mm
Diamètre nominal 2-3	8 mm	10 mm	16 mm
Débit 1-2	600 NI/min	1200 NI/min	2800 NI/min
Débit 2-3	1200 NI/min	2400 NI/min	5600 NI/min
Pression d'utilisation	0,5 ... 10 bar		
Plage de température	- 10 °C ... + 70 °C		
Matériaux	Corps: Al anodisé; joints: NBR		
Poids	0,070 kg	0,125 kg	0,310 kg

Modèle SE-18-1

Vannes de relâchement pour éjecteurs de vide



Référence	SE-18-1	SE-14-1	SE-38-1	SE-12-1
Domaine d'application	uniquement sur l'échappement			
	jusqu'à 100 NI/min maxi	jusqu'à 200 NI/min maxi	jusqu'à 300 NI/min maxi	jusqu'à 800 NI/min maxi
G	G1/8	G1/4	G3/8	G1/2
D	28,5	33	33	47
SW	14	17	21	26
L	42	54	55	72,5
L1	27	35	35	43
I	6	10,5	11	12
DN	6	9	12	14
Pression d'utilisation	0,2 à 10 bar			
Pression d'ouverture	0,3 bar mini			
Plage de température	- 18 °C ... + 70 °C			
Matériaux	Corps: Laiton 58 nickelé Joint: PA (polyamide) Membrane: PU (polyuréthane)			
Fluide de commande	Air comprimé filtré, lubrifié ou non lubrifié			
Poids	0,098 kg	0,161 kg	0,151 kg	0,337 kg