

## Série PI-01, PI-02, PI-03

### ISO 5599/1, Tailles 1 à 3



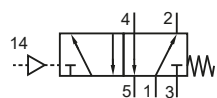
#### Fiche technique de la série

<b>Raccordement</b>	Selon ISO 5599/1
<b>Diamètre nominale</b>	Taille 1: 9 mm Taille 2: 13 mm Taille 3: 14 mm
<b>Plage de température</b>	-10°C à +70°C
<b>Fluides</b>	Air comprimé sec, filtré et non lubrifié selon ISO 85731:2010 Classe 7:2:4 - sans additifs agressifs. Parallèlement, le point de rosée doit être au moins 10°C inférieur à la température ambiante la plus basse.
<b>Matériaux</b>	Corps: Aluminium anodisé, Joints: NBR et POM, Pièces internes: Aluminium, acier inoxydable et laiton Version selon 2014/34/EU (ATEX) sur demande

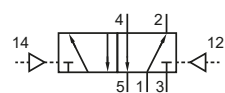


Distributeur à tiroir à commande pneumatique. Inversion du distributeur par impulsion pneumatique.

#### Distributeur 5/2

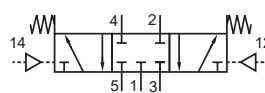


PI-01-511  
PI-02-511  
PI-03-511  
5/2, monostable, ressort mécanique

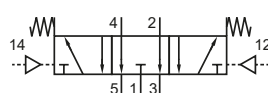


PI-01-520  
PI-02-520  
PI-03-520  
5/2, bistable

#### Distributeur 5/3



PI-01-530  
PI-02-530  
PI-03-530  
5/3, centre fermé



PI-01-533  
PI-02-533  
PI-03-533  
5/3, centre ouvert

#### Données techniques

Référence :	PI-01-511	PI-01-520	PI-01-530	PI-01-533
Plage de pression (bar)	0...10 bar	0...10 bar	0...10 bar	0...10 bar
Pression de commande (bar)	2,5...10 bar	1,5...10 bar	1,5...10 bar	1,5...10 bar
Débit (NI/min)	1700	1700	1700	1700
Poids (kg)	0,32	0,32	0,32	0,32

Référence :	PI-02-511	PI-02-520	PI-02-530	PI-02-533
Plage de pression (bar)	0...10 bar	0...10 bar	0...10 bar	0...10 bar
Pression de commande (bar)	2,5...10 bar	1,5...10 bar	1,5...10 bar	1,5...10 bar
Débit (NI/min)	2020	2020	2020	2020
Poids (kg)	0,54	0,56	0,54	0,54

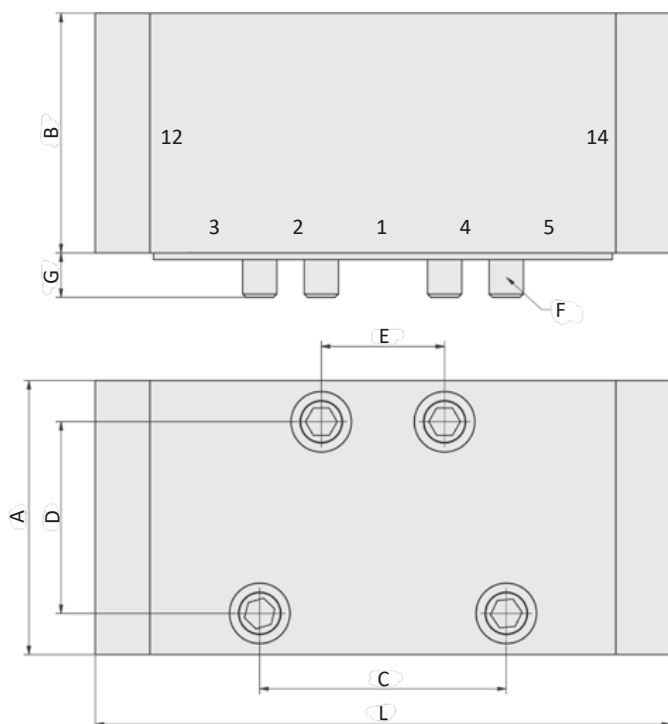
  

Référence :	PI-03-511	PI-03-520	PI-03-530	PI-03-533
Plage de pression (bar)	0...10 bar	0...10 bar	0...10 bar	0...10 bar
Pression de commande (bar)	2,5...10 bar	1,5...10 bar	1,5...10 bar	1,5...10 bar
Débit (NI/min)	4150	4150	4150	4150
Poids (kg)	0,96	1,00	0,96	0,96



## Série PI-01, PI-02, PI-03 ISO 5599/1, Tailles 1 à 3

### Dimensions



- 1 = Arrivée d'air
- 2,4 = Raccordement de travail
- 3,5 = Évacuation d'air
- 12,14 = Raccordement de commande

Référence :	A	B	C	D	E	F	G
PI-01-5xx	40	35	36	28	18	M5	8
PI-02-5xx	50	40	48	38	24	M6	8
PI-03-5xx	65	45	64	48	32	M8	13

### Accessoires

